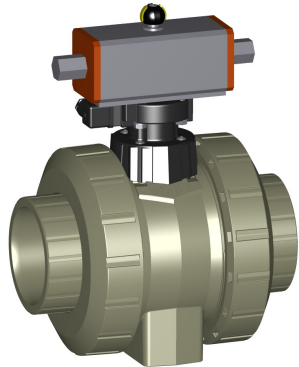


DN10/15 - 50



Kulový kohout typ 231 PROGEF Standard DA (Dvojčinný) Bez ručního ovládání S nátrubky pro polyfúzní svařování metric

Provedení:

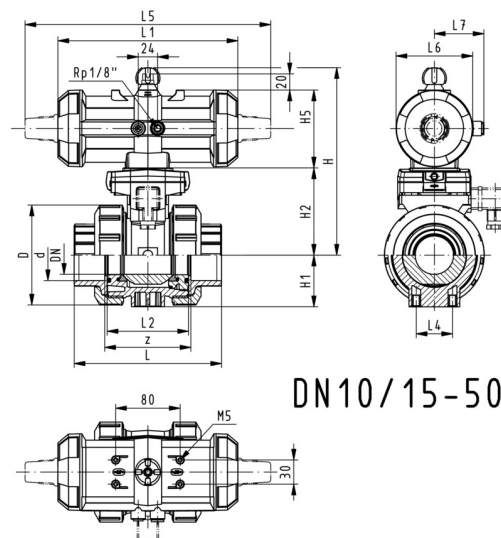
- Materiál: **PP-H**
- Řídicí čas 90°<) 1-2 s
- Přirazení pohonů: PA11 (DN10/15-25), PA21 (DN32-50), PA35 (DN65), PA40 (DN80), PA45(DN100)
- Snadná montáž a demontáž
- Integrované nerezové montážní závity

Možnosti:

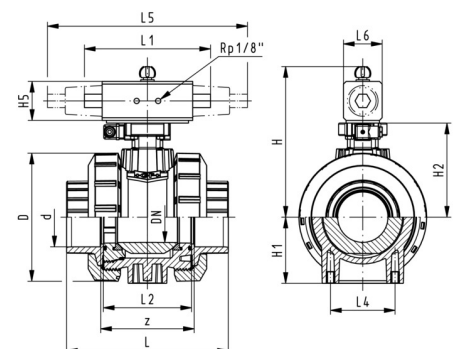
- Individuální konfigurace armatury

d	DN	PN	kv-hodnota	EPDM	SP	weight	FKM	SP	Váha
(mm)	(mm)	(bar)	(l/min)	kód		(kg)	kód		(kg)
16	10	10	70	199 231 202	1	1.200	199 231 212	1	1.200
20	15	10	185	199 231 203	1	0.766	199 231 213	1	0.774
25	20	10	350	199 231 204	1	0.844	199 231 214	1	1.300
32	25	10	700	199 231 205	1	0.920	199 231 215	1	0.919
40	32	10	1000	199 231 206	1	2.500	199 231 216	1	2.500
50	40	10	1600	199 231 207	1	1.691	199 231 217	1	1.701
63	50	10	3100	199 231 208	1	3.700	199 231 218	1	3.700
75	65	10	5000	199 231 209	1	5.400	199 231 219	1	5.400
90	80	10	7000	199 231 210	1	7.700	199 231 220	1	7.700
110	100	10	11000	199 231 211	1	10.800	199 231 221	1	10.800

d	D	H	H1	H2	H5	L	L1	L2	L4	L5	L6	L7	z	Nejbl.
(mm)	(mm)	(mm)	(mm)	(mm)	(mm)	(mm)	(mm)	(mm)	(mm)	(mm)	(mm)	(mm)	(mm)	inch
16	50	159	27	62	77	93	194	56	25	261	76	48	66	3/8
20	50	159	27	62	77	95	194	56	25	261	76	48	67	1/2
25	58	168	30	71	77	108	194	65	25	261	76	48	77	3/4
32	68	168	36	71	77	118	194	71	25	261	76	48	83	1
40	84	202	44	84	99	137	224	85	45	305	95	59	99	1 1/4
50	97	202	51	84	99	147	224	89	45	305	95	59	105	1 1/2
63	124	225	64	106	99	168	224	101	45	305	95	59	117	2
75	166	257	85	156	66	233	144	136	70		60		167	2 1/2
90	200	274	105	168	70	254	152	141	70		65		180	3
110	238	273	123	175	78	301	169	164	120		72		215	4



DN10/15-50



DN65-100